

(A) CONOSCENZA TERMINOLOGICA

Dare una breve descrizione dei termini introdotti:

- **Pannello di controllo**
- **Gestione periferiche**
- trascinamento (*drag & drop*)
- **menu rapido** (tasto destro)
- click (*point&click*)
- doppio click (*double click*)
- copia e incolla (*cut & paste*)
- Barra delle applicazioni
- Salvaschermo (*Screensaver*)
- Catturare schermata
- Tema
- Evento
- Risoluzione
- Menu **Start**
- Installazione
- Disinstallazione

(B) CONOSCENZA E COMPETENZA

Rispondere alle seguenti domande producendo anche qualche esempio

Conoscenza

1. Quali sono le funzioni principali del **Pannello di controllo**?
2. Quali sono le possibili *impostazioni dello schermo*?
3. Su quali *impostazioni della scheda sonora* si può agire?
4. Quali *caratteristiche del mouse* è possibile impostare?
5. Quali sono e come si possono visualizzare le *caratteristiche hardware del sistema*?

Competenza

1. Come si possono *modificare Data e Ora*?
2. Come si possono modificare *l'aspetto, lo sfondo e lo screensaver*?
3. Come si cambia *l'impostazione del mouse*?
4. Come si agisce per *modificare il volume dell'audio*?
5. In quale modi si *impostano i suoni di Windows*?
6. Come si effettua e *come si usa la "Cattura della schermata"*?

(C) ESERCIZI DI COMPRESIONE

1. Per analizzare i vari dispositivi periferici montati sul computer occorre selezionare
..... In questo modo è possibile vedere le risorse del sistema e le rispettive
caratteristiche. Per vedere tutte le risorse e del sistema invece si usa il
..... con il quale si possono fare tutte le impostazioni.
2. I dispositivi di input utilizzabili con Windows sono la e il Le operazioni del
mouse sono il, detto *drag & drop*, il menu rapido, attivabile con il tasto
il click, il doppio click e la funzione, detta *cut & paste*.
3. Windows è in grado di gestire l'audio: in particolare, è possibile scegliere un suono da
assegnare in corrispondenza a ciascun di Windows (accesso, apertura applicazione,
arresto critico, ecc.) e regolare il dell'audio .
4. Al *desktop* è possibile associare un, ossia una o più immagini e suoni di sfondo; è,
inoltre, possibile impostare uno, che si attiva dopo un tempo prestabilito, si
possono impostare caratteri e stile che danno l'aspetto del *desktop*.
5. È possibile una schermata tramite il tasto, che salva l'immagine in una parte
della centrale, per poterla utilizzare in un secondo momento, ad esempio per
inserirla in un documento.
6. Tramite il è possibile arricchire la configurazione di Windows con
componenti o, operazione detta Molti componenti
hardware usano oggi il meccanismo&....., per cui non necessitano di
..... in commercio oggi

7. Associare ciascun termine sulla sinistra con il corrispondente sulla destra

1	<input type="checkbox"/>	Tema	A	Pannello di controllo
2	<input type="checkbox"/>	Installazione applicazioni	B	Mouse
3	<input type="checkbox"/>	<i>drag & drop</i>	C	Desktop
4	<input type="checkbox"/>	Salvaschermo	D	Desktop
5	<input type="checkbox"/>	<i>point & click</i>	E	Mouse
6	<input type="checkbox"/>	<i>cut & paste</i>	F	Mouse

8. Per ciascuna delle seguenti frasi, indicare se è vera o falsa.

	Vero	Falso
Il pannello di controllo visualizza solo le risorse software		
Il termine di un programma si può considerare un “evento”		
Il pannello di controllo visualizza solo le risorse hardware		
Il mouse si imposta dal pannello di controllo		
Sulle interfacce grafiche la tastiera non viene utilizzata		
Lo <i>screensaver</i> si può impostare da Gestione Periferiche		
Il pannello di controllo visualizza le risorse hw e sw		
Il menu rapido si attiva con il tasto destro del mouse		
Il tasto “Stamp” cattura la schermata e la salva sul disco fisso		
La funzione <i>cut & paste</i> serve a spostare file o cartelle		
La funzione <i>double click</i> serve ad eseguire i programmi		
La funzione <i>drag & drop</i> serve a spostare file o cartelle		

9. Per ciascuna delle seguenti operazioni, indicare l’oggetto hardware o software che viene coinvolto:

	Mouse	Pann. di controllo	Tastiera	Desktop
Drag and drop				
Menu rapido				
Canc				
Sfondo				
Installazione applicazioni				
Pulsante Start				
Suoni				
<i>Screen saver</i>				
Risoluzione				
Caps Lock				

(E) ESERCITAZIONI PRATICHE**Esercitazione 1 – Impostare, regolare, visualizzare caratteristiche del sistema**

Obiettivi: verifica caratteristiche del sistema, regolazione del mouse, impostazione data/ora, regolazione volume, impostazione caratteristiche dello schermo, visualizzazione coda di stampa, backup, installazione e disinstallazione applicazioni.

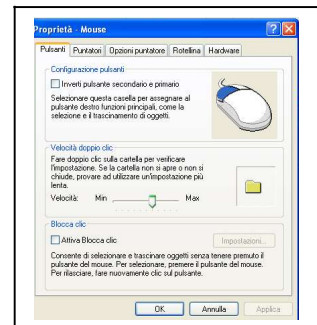
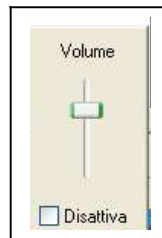
- 1) Accendere il computer seguendo la procedura **ACCENSIONE DEL SISTEMA**

Verifica caratteristiche del sistema

- 2) Selezionare **Start → Programmi → Accessori → Utilità di sistema → Microsoft System Information**
- 3) Si apre la finestra a fianco
- 4) Navigare nell'area di sinistra con il mouse ed osservare le informazioni che compaiono sulla parte destra.
- 5) Chiudere la finestra **Microsoft System Information**

**Regolazione del mouse**

- 1) Selezionare **Start → Impostazioni → Pannello di controllo**
- 2) Nel **Pannello di controllo** fare doppio click su **Mouse**. Si apre la finestra mostrata a fianco
- 3) Selezionare la **scheda pulsanti** e nella sezione **Velocità doppio click** regolare la velocità del doppio click, in modo da adeguarla al proprio livello di abilità. La velocità si modifica trascinando il simboletto grafico lungo la linea tra **Min** e **Max**
- 4) Chiudere tutte le finestre e tornare al Desktop.

**Regolazione data e ora**

- 1) Selezionare **Start → Impostazioni → Pannello di controllo**
- 2) Fare doppio click su **Data e ora**
- 3) Nelle varie caselle è possibile impostare la data e l'ora attuale.
- 4) In alternativa è possibile impostare Data e ora facendo doppio click sull'orario nella Barra delle applicazioni, in basso a destra (v. Figura)

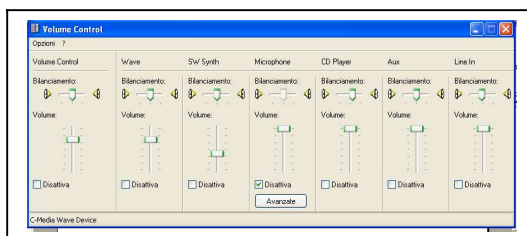
**Impostazione di suoni e avvisi**

- 1) Selezionare **Start → Impostazioni → Pannello di controllo**
- 2) Selezionare l'opzione **Suoni e periferiche audio**
- 3) Nella finestra che si apre scegliere l'opzione **Suoni**
- 4) Selezionare **Accesso a Windows**
- 5) Premere il pulsante sfoglia e nella finestra che si apre osservare i file sonori disponibili.

- 6) Selezionando un file e premendo il pulsante **Anteprima** (in basso a sinistra) si ottiene la riproduzione del suono selezionato
- 7) Premere **Annulla** e poi ancora **Annulla** per tornare al **Pannello di controllo**
- 8) Chiudere il **Pannello di controllo**

Regolazione volume audio

- 1) Agire sull'icona **Audio** posta nella **Barra delle applicazioni**, in basso a destra
 - a. con un click, si apre la piccola finestra a fianco, per la regolazione del volume; trascinando l'indicatore si varia il volume di uscita delle casse
 - b. con un doppio click si apre la finestra mostrata sotto, nella quale si possono fare le regolazione di tutti i dispositivi audio (casse, microfono, CD)

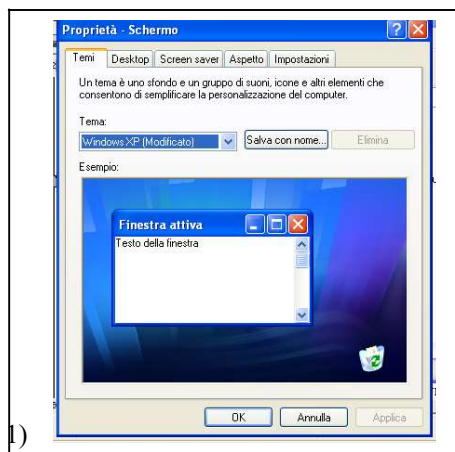


Regolazione caratteristiche dello schermo

- 1) Selezionare **Start** → **Impostazioni** → **Pannello di controllo**
- 2) Fare doppio click su **Schermo**
- 3) Compare la finestra indicata nella quale possiamo impostare a nostro piacere:
 - a. Immagine del desktop
 - b. Salvascermo
 - c. Colori delle finestre
 - d. Risoluzione grafica

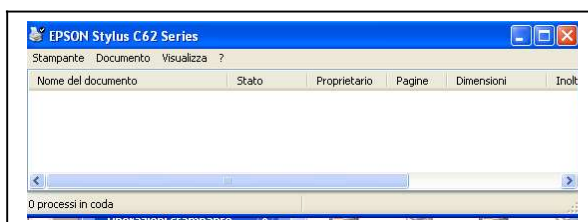
Per cambiare l'immagine di sfondo:

- 1) Selezionare la linguetta **Desktop**. Scegliere lo sfondo tra quelli predefiniti presentati nella lista, oppure premere il pulsante **Sfogliare** per cercare nel disco il file personale che si vuole impostare come sfondo.



Visualizzazione coda di stampa

- 1) Selezionare **Start** → **Impostazioni** → **Stampanti e fax**
- 2) Nella finestra **Stampanti** vengono mostrati i dispositivi di stampa e la **stampante predefinita** (che può essere cambiata).
- 3) Selezionare il menu **rapido**. Compaiono le opzioni principali sono:
- 4) **Apri**: apre la coda di stampa (vedi figura a fianco) per mostrare i documenti in attesa di essere stampati. La coda di stampa può essere gestita per:
 - a. eliminare documenti
 - b. mettere la stampante in pausa



- c. riprendere la stampa
- d. annullare la stampa;

- 5) **Condivisione:** condivide la stampante in rete
- 6) **Proprietà:** mostra le caratteristiche della stampante.

Ottenere la stampa di quanto visualizzato nello schermo

- 1) Visualizzare la schermata contenente le informazioni desiderate:
- 2) Premere il tasto **Stamp** una sola volta. La schermata viene salvata nella memoria del PC.
- 3) Posizionarsi nella cartella dove si desidera salvare le informazioni.
- 4) Aprire un documento nuovo (per esempio mediante word)
- 5) Fare click sul **menu rapido** (pulsante destro) del mouse e selezionare l'opzione **Incolla**.
- 6) Salvare il file contenente l'immagine da conservare.

Installazione e disinstallazione applicazioni

- 1) Fare click su **Start → Impostazioni → Pannello di controllo** e selezionare l'opzione **Installazione applicazioni**. Si apre una finestra nella quale compare un indice di tutto il software installato. Gli utenti esperti o l'amministratore utilizzano questa finestra per **installare** o **disinstallare** il software. L'**installazione software** è la procedura guidata che consente di caricare nuove applicazioni sul sistema. Quando si vuole rimuovere dal sistema una applicazione software presente, non si devono cancellare manualmente le cartelle dell'applicazione o i suoi file, ma occorre effettuarne la **disinstallazione**. **Installazione e disinstallazione** sono operazioni che possono fare solo utenti esperti o l'amministratore
- 2) Chiudere la finestra **Installazione applicazioni**
- 3) Al termine dell'Esercitazione, spegnere il computer seguendo la procedura **SPEGNIMENTO DEL SISTEMA**